



Instituto Politécnico Nacional
Secretaría de Extensión e Integración Social
Dirección de Educación Continua
Centro de Educación Continua Unidad Los Mochis



Odontología Cosmética

CURSOS DE ACTUALIZACIÓN

Teórico - Práctico

Los Mochis, Sinaloa a 25 de Marzo de 2011

CURSO DE ODONTOLOGIA COSMÉTICA



Es un curso teórico–práctico, en donde el participante podrá llevar a cabo rehabilitaciones dentales cosméticas con procedimientos clínicos en los cuales exista una invasión mínima a la estructura dental y a los tejidos blandos, así como la actualización y conocimiento pleno de materiales restaurativos más compatibles biológicamente con la finalidad de conservar una buena función dental y una vitalidad pulpar adecuada.

Cabe mencionar que este curso se ha llevado a cabo en diferentes centros de educación continua y unidades profesionales del IPN.



Unidad
Cancún



Unidad
Allende



Centro de Educación Continua
IPN Unidad Oaxaca



Centro de Educación Continua, Unidad Los Mochis

Curriculum Vitae

Dr. Luis Maurilio Ignacio García

Es Cirujano Dentista egresado de la UNAM Campus Iztacala. Creador y profesor titular del **Curso Odontología Cosmética** y del **Diplomado de Odontología Cosmética y Restaurativa** para el IPN.

A impartido en un gran número de conferencias a nivel nacional e internacional.

Es Profesor titular de la Clínica Integral II, en el Sexto Semestre en el Centro Interdisciplinario de Ciencias de la Salud – Santo Tomás del IPN.

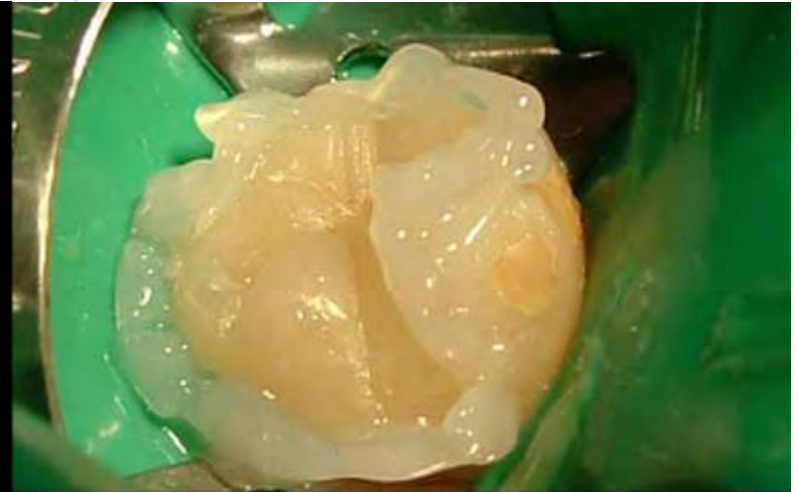
Miembro activo de la Asociación Odontológica de México AC desde 1996 y de la Asociación de Cirujanos Dentistas egresados de la UNAM, Campus Iztacala desde 1997.

MÓDULO: I

Restauraciones posteriores directas e indirectas

- Odontología estética
- Adhesión a esmalte y dentina
- Adhesivos dentinarios
- Forros cavitarios y bases
- Restauraciones directas, técnica de obturación
- Sistema de banda matriz para cavidad clase II
- Preparación de cavidades In-lay, On-Lay
- Materiales de restauración
- Técnicas de cementación
- Selladores de resina

11,12 y 13 | Abril 2011



MÓDULO: II

Carillas de porcelana

- Indicaciones
- Material e instrumental
- Diagnóstico, encerado de Dx.
- Toma de color, mapa de color
- Uso de colorímetros
- Preparaciones (diseño)
- Toma de impresión, materiales de impresión
- Prof. Invitado C.D. Alejandro López Sánchez
- Provisionales
- Porcelanas
- Técnica de cementación
- Cuidados posoperatorios

9, 10 y 11 | Mayo 2011



MÓDULO: III

Coronas libres de metal

- Indicaciones
- Contraindicaciones
- Reconstrucción de muñones con resina y con ionómero de vidrio
- Reconstrucción directa con postes de fibra de vidrio
- Indicaciones y contra indicaciones
- Preparación del conducto
- Consideraciones
- Técnica de cementado

26, 27 y 28 Mayo 2011



Red de Centros de Educación Continua del IPN





Centro de Educación Continua, Unidad Los Mochis

Jesús Humberto Reyes Valdez

Director

jhreyes@ipn.mx

Sergio Rafael León Labrada

Jefe Depto. Vinculación

sleon@ipn.mx

Yalenny Estrella Escalante

Coordinadora

yestrellae@ipn.mx



<http://www.cecumochis.ipn.mx>