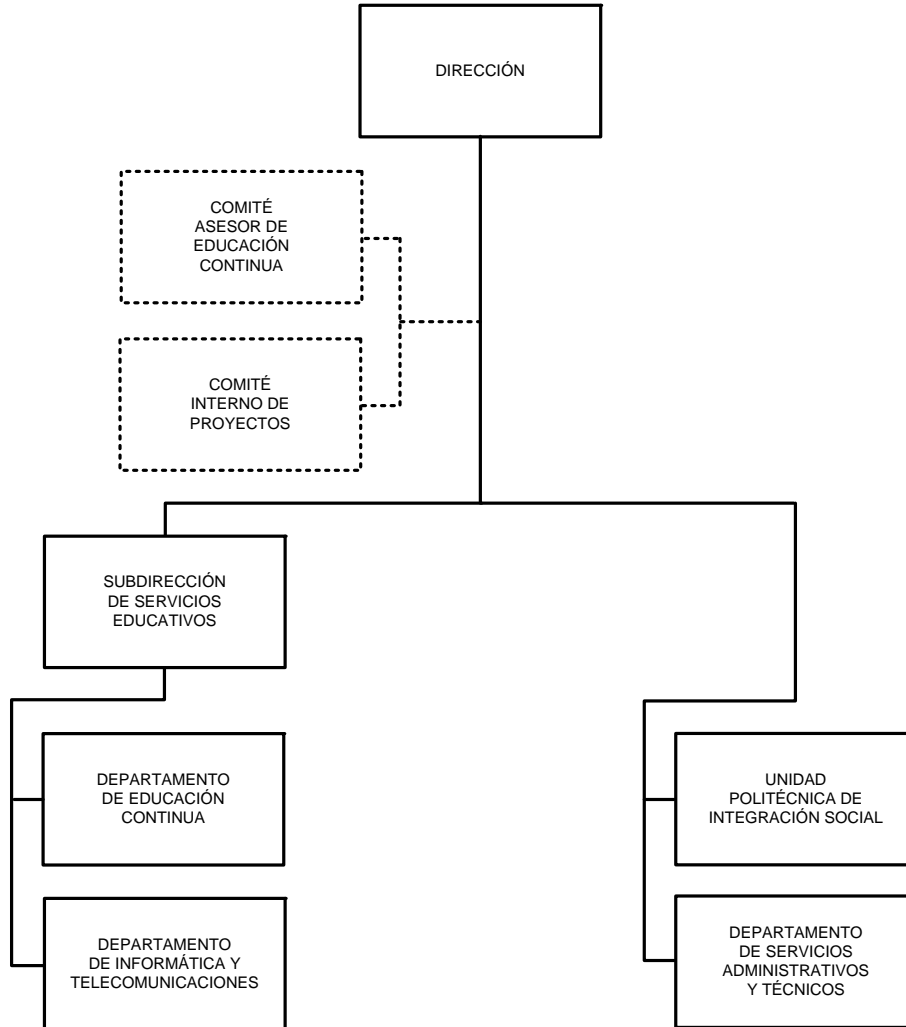




SECRETARÍA DE EDUCACIÓN PÚBLICA
INSTITUTO POLITÉCNICO NACIONAL
DIRECCIÓN GENERAL
SECRETARÍA DE EXTENSIÓN E INTEGRACIÓN SOCIAL

**CENTRO DE EDUCACIÓN CONTINUA
UNIDAD CANCÚN**

AGOSTO 2007



AUTORIZA
DIRECTORA GENERAL