



# ECOSISTEMA DE INNOVACIÓN, EMPRENDIMIENTO E INCUBACIÓN

(Experiencias exitosas en el impulso y desarrollo  
de emprendimientos sociales)

MCCT Juan Alberto González Piñón  
Director Centro de Incubación de Empresas  
de Base Tecnológica

[www.ciebt.ipn.mx](http://www.ciebt.ipn.mx)

Centro  
de Incubación de  
**Empresas**  
de Base  
Tecnológica  
del IPN



## La nueva responsabilidad de las IES

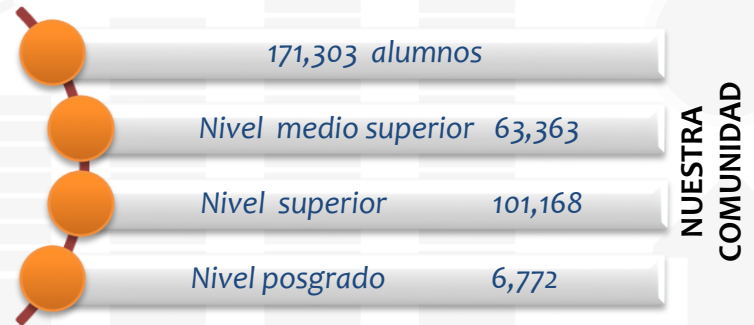
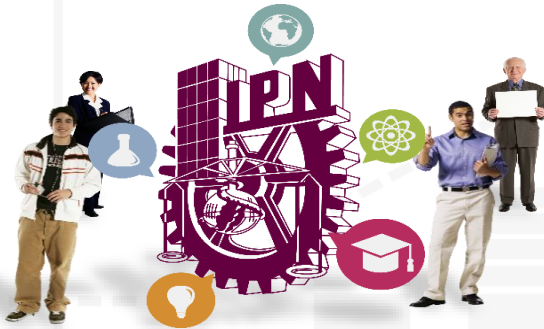
Las IES se han transformado de ser sólo entidades formadoras de capital humano, de promoción y difusión del conocimiento, hacia entidades responsables de la generación y transformación del conocimiento en valor a través de la innovación.



# Presencia Nacional



Para atender las demandas de docencia, investigación y servicios, el Instituto cuenta con 94 unidades académicas ubicadas en 26 entidades federativas cubriendo 28 localidades:



9 Redes de Investigación, con 970 investigadores, de los cuales 605 pertenecen al SNI.

Computación  
 Energía  
 Desarrollo Económico

Biología  
 Medio Ambiente  
 Nanociencias y Micronanotecnología

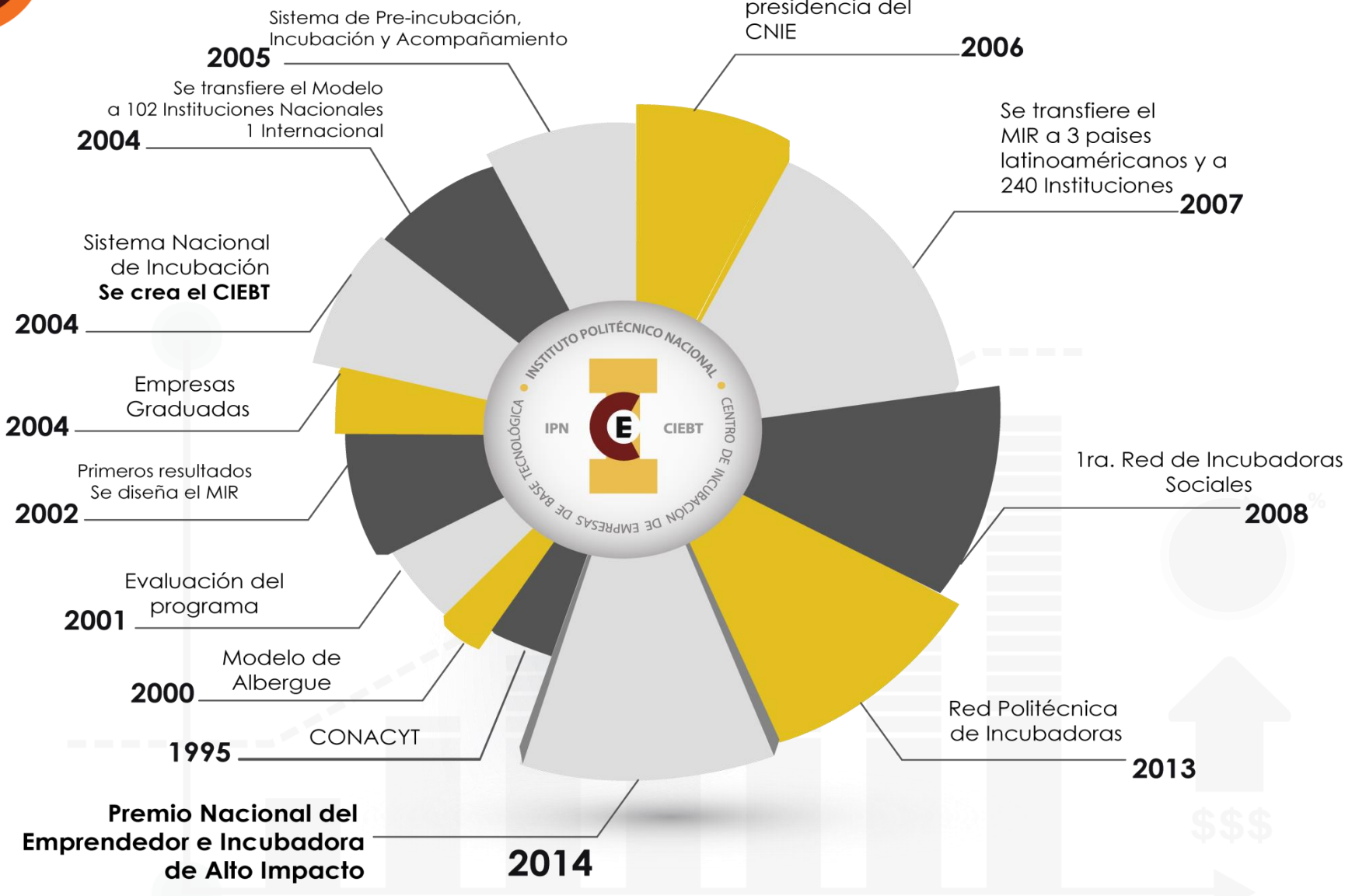
Telecomunicaciones  
 Salud  
 Robótica y Mecatrónica

## Atención a las necesidades sociales y de mercado

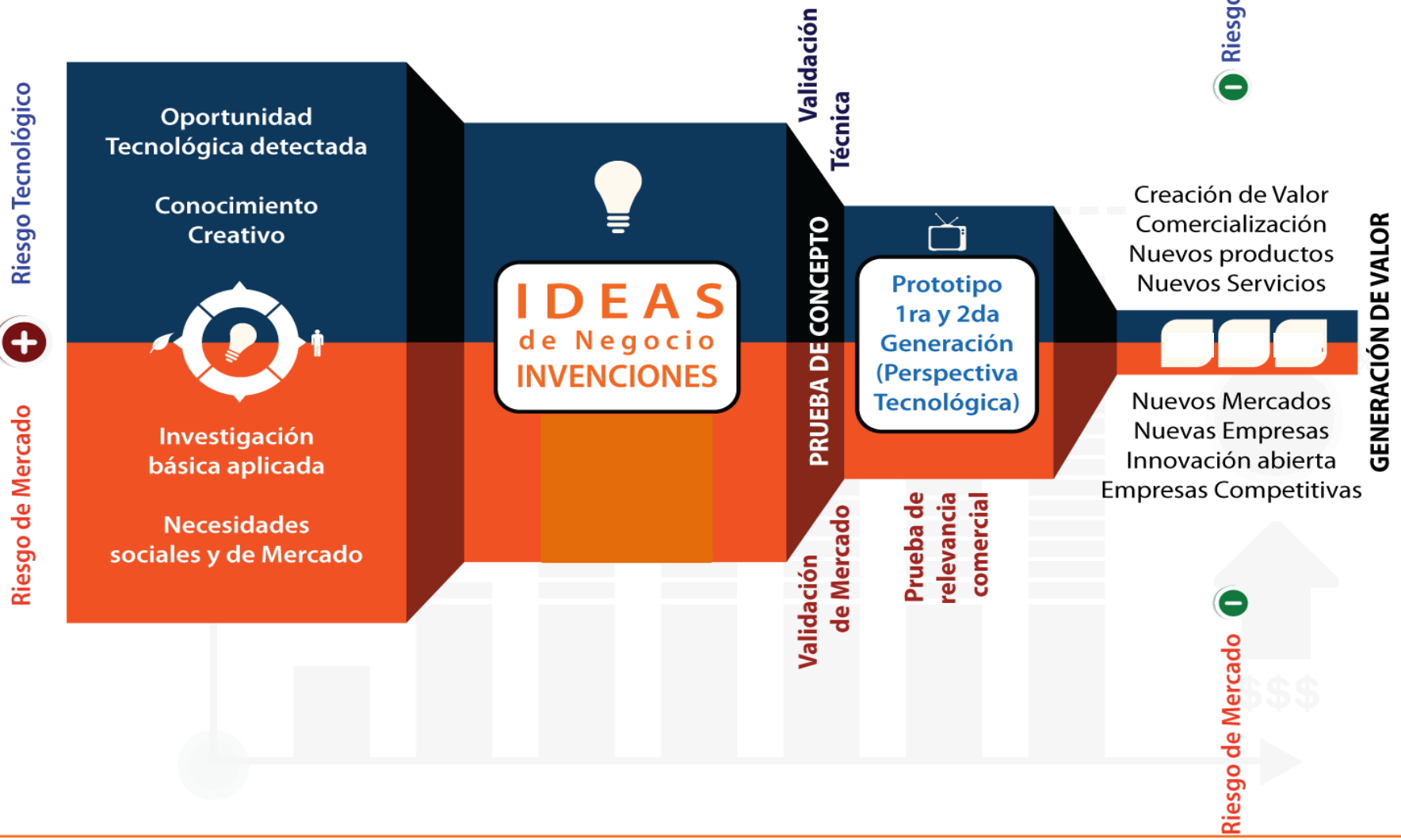


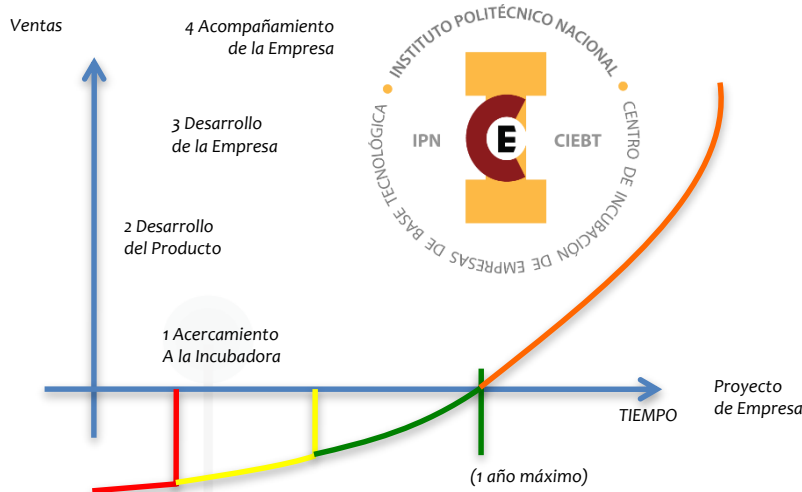
# Transformando el Conocimiento en Valor





# Modelo Robusto de Incubación





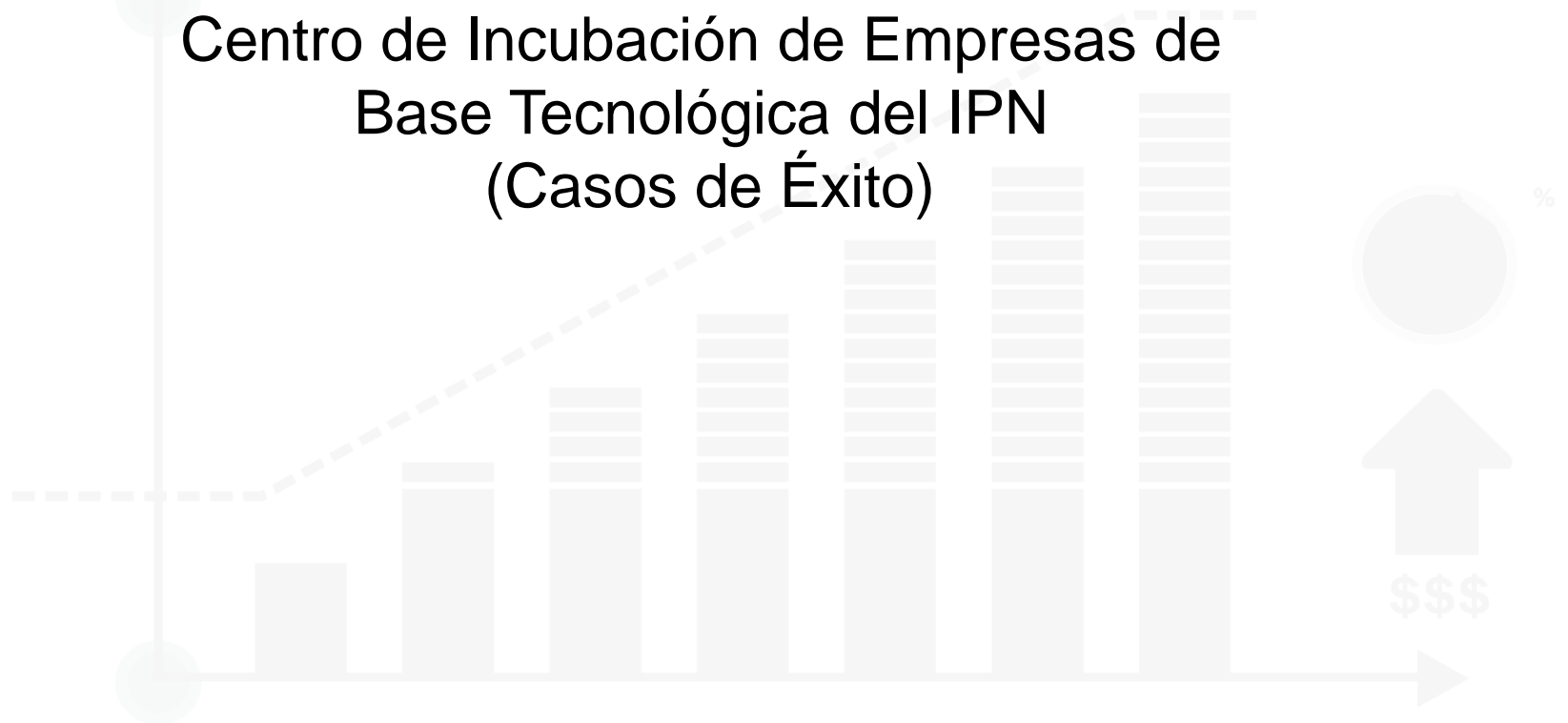
## Modelo Robusto de Incubación

## Plataforma de Asistencia





# Fomento y fortalecimiento en la creación de Emprendimientos Sociales a través del Centro de Incubación de Empresas de Base Tecnológica del IPN (Casos de Éxito)



## El impacto de las actividades del CIEBT para la promoción de alternativas productivas

### TRANSFERENCIAS NACIONALES DEL MODELO DE INCUBACIÓN (CIEBT-IPN)



1200 Mentores de empresas rurales formados

#### Resultados:

- 9,000 proyectos productivos rurales así como la generación de entidades económicas capaces de generar de manera inmediata opciones de empleo.
- Creación de las condiciones necesarias para alcanzar el bienestar y mejoramiento de la calidad de vida de las familias y comunidades de la regiones incluidas en este programa.

**Establecimiento de Nodos de Incubación de Empresas Sociales (SEDESOL-IPN) 2007-2009**

## Evaluación del Impacto en la creación de Proyectos productivos del Programa 3X1 para Migrantes de la SEDESOL

¿Qué es el programa 3x1?

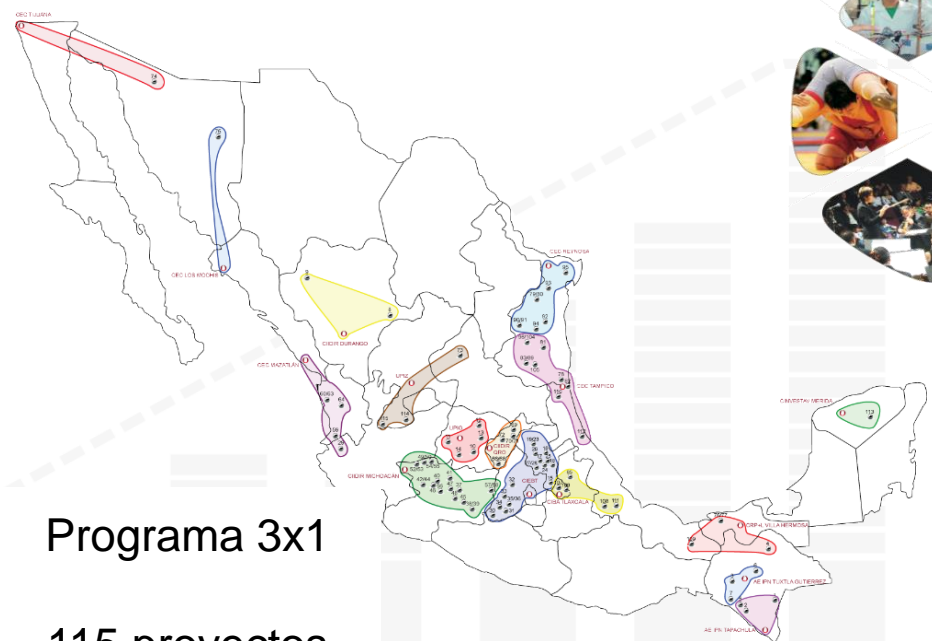
Surgió como una iniciativa del gobierno mexicano para apoyar asociaciones de migrantes radicados en el extranjero con el fin de impulsar proyectos productivos, dirigido a comunidades de alta migración y pobreza.



(Proyecto patrocinado por el BID)

## Objetivo:

Analizar la rentabilidad de los 115 Proyectos Productivos que fueron apoyados bajo esquemas individualizados y patrimoniales en el marco del esquema Proyecto Productivos para el Fortalecimiento Patrimonial del Programa 3x1 para migrantes. \*



Programa 3x1

115 proyectos  
 18 estados  
 78 municipios



18 municipios

## SECRETARIA DE DESARROLLO RURAL Y EQUIDAD PARA LAS COMUNIDADES SEDEREC

Dirección de Atención a Huéspedes Migrantes y sus Familias.

El CIEBT-IPN, ha brindado asesoría especializada a cinco proyectos propuestos por la “SEDEREC” de acuerdo a las necesidades particulares que presento cada proyecto productivo, mediante el proceso de Incubación de Empresas Agrícolas. Los cuales deberán contar ya con un mercado potencial.

### El CIEBT-IPN ha realizado:

- Un diagnóstico empresarial, para conocer la situación actual del proyecto.
- Análisis de conformidad con el proceso de Incubación de Empresas Agrícolas del “CIEBT”
- Elaboración, desarrollo e implementación de soluciones técnicas acordes a la problemática específica de cada Proyecto Productivo presente.
- Capacitación a los cinco Proyectos Productivos para la apropiación básica del conocimiento especializado.
- Se brinda acompañamiento para la Post-Incubación de los Proyectos Productivos con una duración de 6 (seis) meses.
- Por cada etapa concluida se presenta un informe por cada Proyecto Productivo desarrollado de acuerdo con el proceso de Incubación de Empresas Agrícolas del “CIEBT”.



## Resultados del Modelo de Incubación al 2013

Proyectos en proceso de incubación: 55

Empresas en acompañamiento: 25

Empresas graduadas: 360

Prototipos: 74

Derechos de autor: 42

Patentes en trámite ante el IMPI: 27

Registros de marcas: 369

Modelo de utilidad en trámite: 12

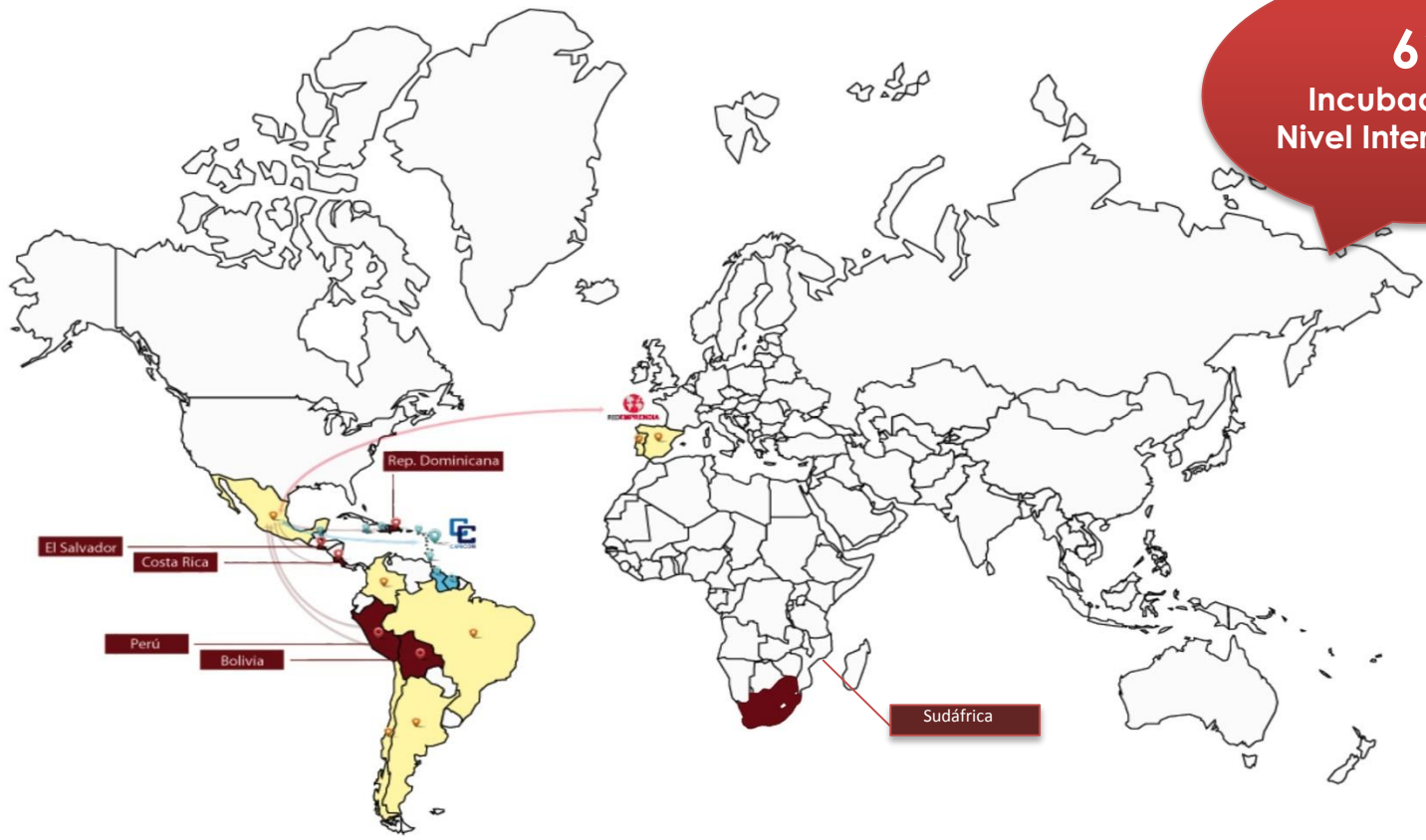
Diseño industrial en trámite: 45

Secretos industriales: 76



# Internacionalización del Modelo de incubación de Empresas del IPN

**61**  
 Incubadoras a Nivel Internacional



**RED EMPRENDIA**

**CARICOM**

**Transfencias Internacionales**

- 1.- Antigua y Barbuda
- 2.- Bahamas
- 3.- Barbados
- 4.- Belice
- 5.- Dominica
- 6.- Granada
- 7.- Guyana
- 8.- Haití
- 9.- Jamaica
- 10.- Montserrat
- 11.- Sant Kitts
- 12.- Santa Lucía
- 13.- San Vicente y las Granadinas
- 14.- Suriname
- 15.- Trinidad y Tobago





# Internacionalización (Estancias)

Instituto Politécnico Nacional  
Secretaría de Extensión e Integración Social  
Centro de Incubación de Empresas de Base Tecnológica



Maidyk Pharma Labs



NanoYaxChé



Farbenhaus







## Oportunidad Renovada para Construir tu Futuro

### “LA TÉCNICA AL SERVICIO DE LA PATRIA”

Dra. Yoloxóchitl Bustamante Díez

**Directora General**

M en C. Fernando Arellano Calderon

**Secretario General**

Ing. Óscar Jorge Súchil Villegas

**Secretario de Extensión e Integración Social**

MCCT. Juan Alberto González Piñón

**Director del Centro de Incubación de Empresas de Base Tecnológica**

